

ACCOMPAGNER

EXPERTISER

CARACTERISER

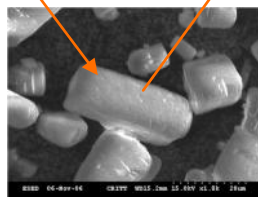
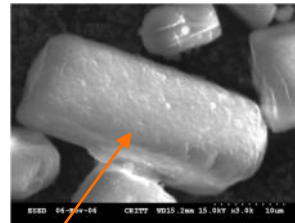
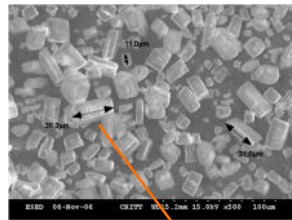
IDENTIFIER



Analyses & Surface, au cœur de la matière

Nous sommes spécialisés dans la réalisation de prestations d'**expertises**, d'**essais** et de **caractérisation de matériaux**, en particulier de leur **surface**, de leur **contenu**, de leur **nature**, de leur **composition** et de leur **comportement** sous contraintes.

Etude du polymorphisme de principe actif,
Dosages quantitatifs de composés cristallisés,
Recherche de composés minéralogiques, etc.



Etude morphologique des surfaces de granules :

- dispersion de tailles,
- morphologie,
- phénomène d'agglomération.

Analyse spectroscopique

Identification de composants élémentaires,

Identification de produits.

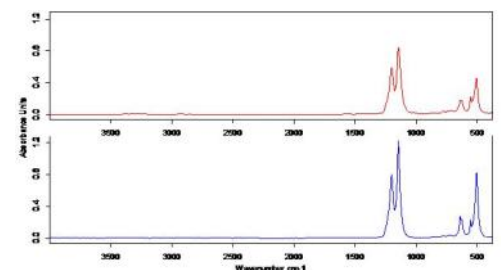
Microscope Electronique à
Balayage et microanalyse X

Microscope Digital 3D

Spectroscopie vibrationnelle

Diffraction des rayons X

Granulomètre laser



Nos agréments et **nos accréditations** attestent de la qualité des travaux que nous menons. Ils sont éligibles au **Crédit d'Impôt Recherche (CIR)**.

Le détail est consultable sur notre site internet :

www.analyses-surface.com





ACCOMPAGNER

EXPERTISER

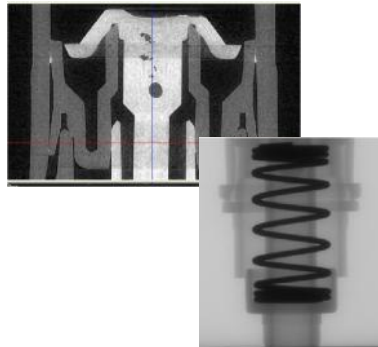
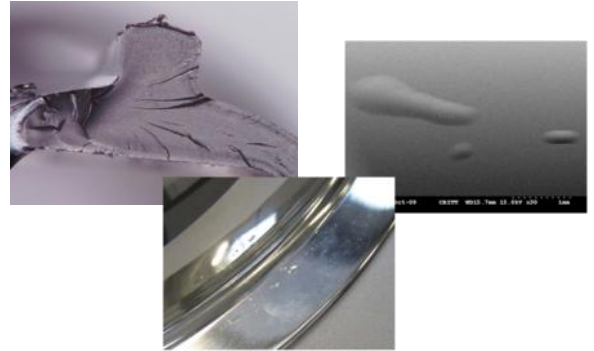
CARACTERISER

IDENTIFIER



Analyse de défaillance

Casse, rupture
Défaut d'aspect



Micro-tomographie, la radiographie médicale appliquée aux matériaux

Etude de la composition, analyses calorimétrique, identification des polymères

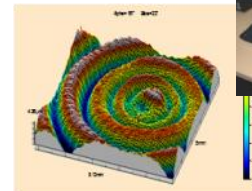
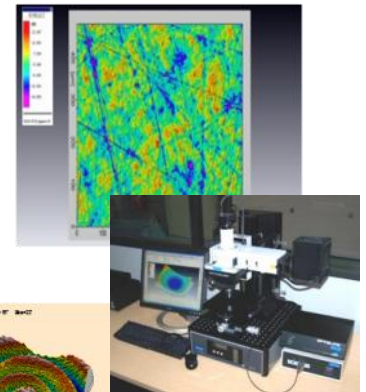
Analyse de surface

Morphologie de surface sans contact 2D et 3D, profils, mesures

Etats de surface, rugosité, maîtrise de l'étanchéité

Résistance à l'usure et à l'abrasion, Micro dureté

Interactions Contenant – Contenu



Vieillessement des matériaux, stabilité des formulations en environnement

Essais d'environnement
Chaleur - froid - humidité,
Variation rapide de températures,
Atmosphère corrosive,
Ensoleillement,
Aspersion d'eau,
Chocs thermiques.



Analyses & Surface,
Laboratoire Eric Beucher
Hôtel d'Entreprise
Atelier n°3
Parc d'Activité des Saules
27100 VAL DE REUIL
Tél : + 33 (0) 2 32 25 04 00
Fax : + 33 (0) 2 32 25 11 00

Pour nous contacter :

info@analyses-surface.com
Tél : 02 32 25 04 00

